

chouette

**La surveillance de vos vignes
au quotidien**



QUI SOMMES-NOUS ?

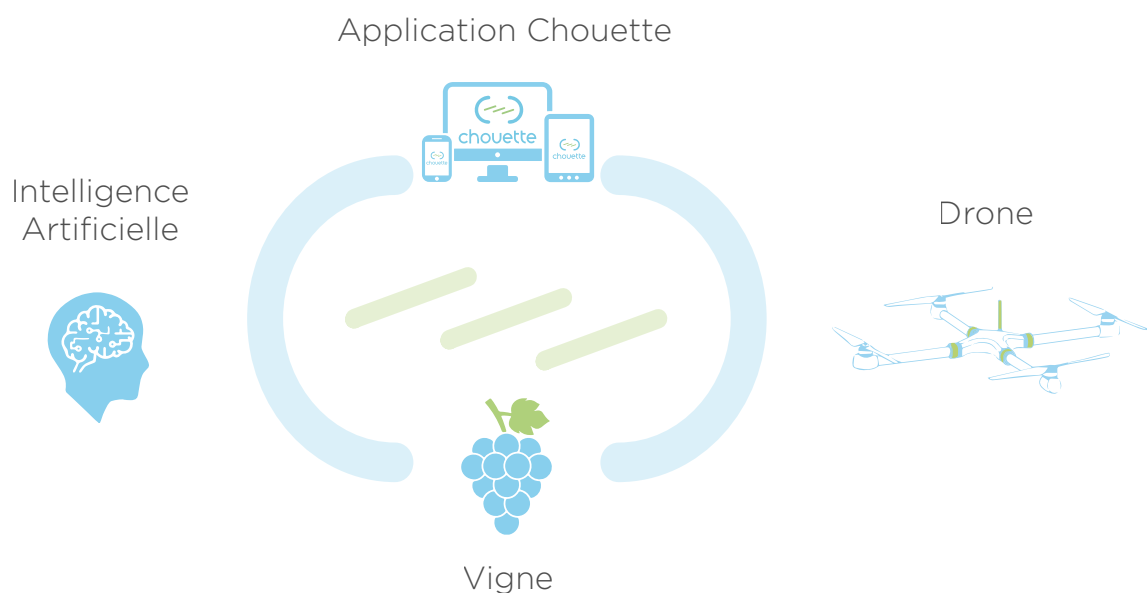
Chouette est née en juin 2015 de la collaboration entre 2 ingénieurs issus d'Airbus : Charles Nespoulous, diplômé de Supélec et créateur de l'intelligence artificielle dédiée à la société et Cyril de Chassey, diplômé de l'école des Hautes Etudes d'Ingénieur, concepteur du drone.

Pour la première fois dans la viticulture de précision, grâce à une chaîne de valeur maîtrisée de A à Z en interne, la start-up est capable de commercialiser à un prix compétitif la détection des principales maladies du vignoble et de suivre les dynamiques de vigueur de la vigne et de l'inter-rang.

Le business model est innovant : le vigneron devient propriétaire du drone. Avec un simple clic depuis son mobile et sans connaissance de pilotage il peut faire autant de survols de ses parcelles qu'il souhaite tout au long de l'année et générer des analyses précises des zones qu'il souhaite surveiller.



L'alliance du drone et de l'Intelligence Artificielle au service du vignoble



NOTRE TECHNOLOGIE

Drone quadricoptère breveté et automatisé capable d'effectuer des vols bas à 3 m

Une capacité de vol d'1 heure pouvant couvrir jusqu'à 5 hectares et une recharge automatique des batteries en 3 heures

Une caméra multispectrale de 2 mm de précision

Technologie deep learning permettant de gérer plus de 100 millions de paramètres

CE QUE CHOUETTE FAIT POUR VOUS

Des avantages toute l'année !
Faites voler votre drone chez vous en illimité.



Détection du Mildiou



Détection de la flavescence dorée *



Détection de l'ESCA *

Mai

Juin

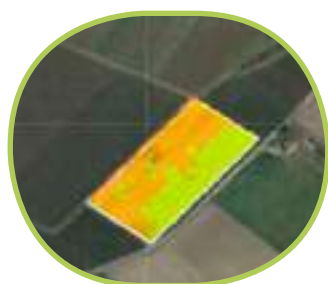
Juillet

Août

Septembre

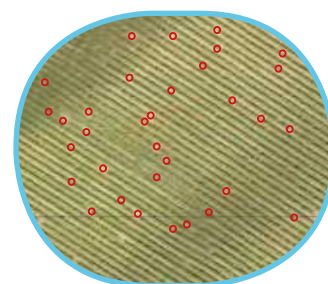
Octobre

Analyse des dynamiques de vigueur



Je conserve un historique de mes données

Comptage des pieds manquants



12/07/16

5/08/16

24/08/16

16/09/16

7/05/17

6/06/17

Développement à venir :

- Black-rot, ESCA,
- Zonage du gel
- Applicatif météo
- Différenciation des cépages

* Analyses disponibles en 2018

LES AVANTAGES CHOUETTE

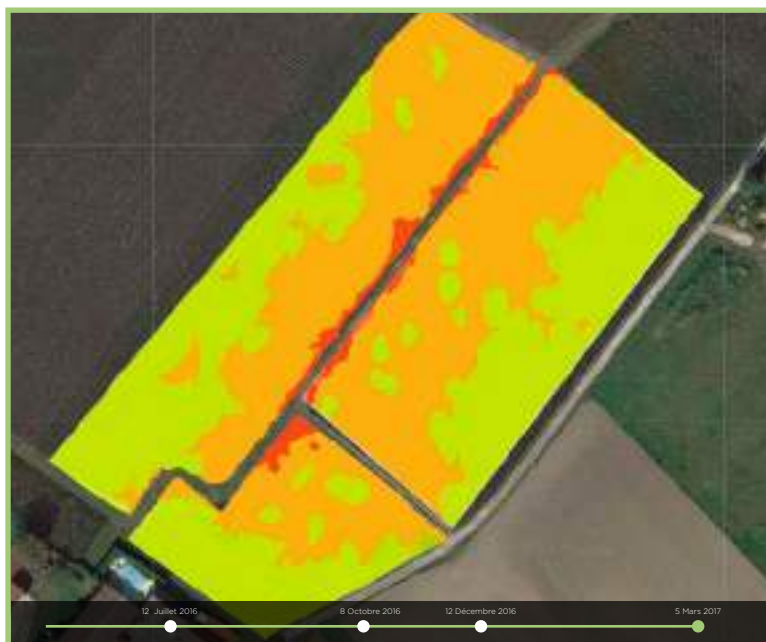


Mildiou

- J'identifie les zones sensibles du vignoble
- Je mets en place des stratégies de traitement
- Chaque année je peux préserver jusqu'à 30% de mon vignoble
- J'appréhende l'impact d'une conversion en Bio

Vigueur

- J'obtiens un zonage précis de la vigueur
- Je réduis les engrais de 10 à 20%.
- Je pilote enherbement et fertilisation selon les zones
- Je décide des zones à vendanger en vert
- Grâce à des vendanges sélectives, j'obtiens un vin plus homogène et plus qualitatif
- Je comprends l'effet millésime

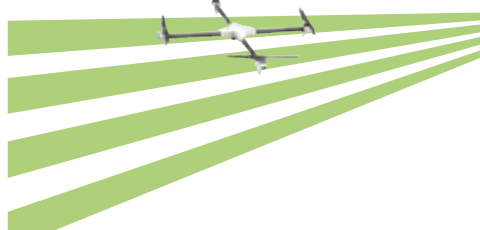


Pieds manquants

- J'optimise mon emploi du temps et mes ressources humaines
- Je choisis entre repiquage et arrachage de manière raisonnée

COMMENT UTILISER LE SERVICE CHOUETTE ?

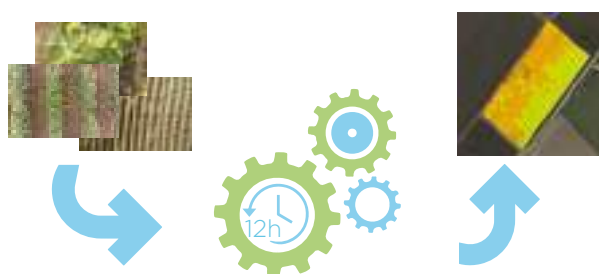
1 - Faites voler le drone Chouette



Le drone Chouette est totalement autonome. Les plans de vols sont automatisés.

Un simple clic suffit pour le faire décoller. Il revient seul à son point de départ.

2 - Les données sont transférées vers nos serveurs



Le drone Chouette est totalement autonome. Les plans de vols sont automatisés.

Un simple clic suffit pour le faire décoller. Il revient seul à son point de départ.

3 - Connectez-vous à la plateforme Chouette



Les analyses sont disponibles sur la plateforme Web et sur l'application Android le lendemain de la prise de vue.

4 - Dirigez-vous vers les zones à problèmes



Je gagne du temps et de l'argent.
Merci Chouette !

NOS TARIFS

À partir de 10 € / ha / mois !

Demandez un devis personnalisé en ligne sur notre site internet

www.chouette.vision

NOTRE ÉQUIPE



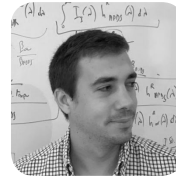
Charles Nespoulous
Président
Co-fondateur



Cyril de Chassey
Co-fondateur



Matthieu Logel
Directeur Commercial



Thomas Clavier
Data Scientist



Antoine Simon
Ingénieur Agronome

- **Téléphone** : 01 77 12 84 58
- **Mail** : contact@chouette.vision
- **Adresse** : 10 rue Vicq d'Azir, 75010 Paris
- **Site web** : www.chouette.vision

ILS NOUS SOUTIENNENT

